

JUST IN
SPACE

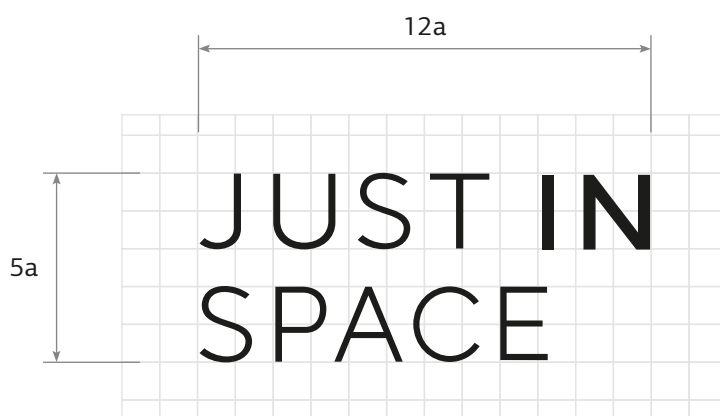
РУКОВОДСТВО
ПО ФИРМЕННОМУ
СТИЛЮ

СОДЕРЖАНИЕ

| | |
|---|----|
| Верстка и графическое написание логотипа | 3 |
| Верстка логотипа и использование фирменных цветов | 4 |
| Рекомендуемые масштабы логотипа и фирменного блока | 6 |
| Запрещенные и разрешенные варианты использования логотипа | 7 |
| Фирменные цвета | 8 |
| Фирменные шрифты | 9 |
| Визитная карточка | 10 |
| Конверт евроформата | 11 |
| Фирменный бланк А4 | 12 |

Верстка и графическое написание логотипа

JUST IN
SPACE



верстка логотипа



Безопасная зона, ближе которой не разрешается размещение других графических элементов вокруг логотипа, составляет **3a**.

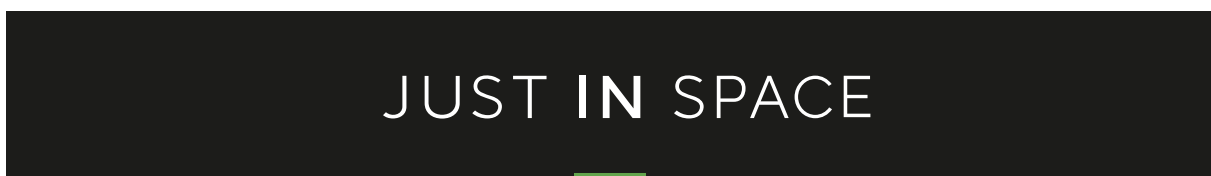
Верстка логотипа и использование фирменных цветов



Логотип слева

Верстка текста по правому краю.

В заголовке разрешено **выделить жирным** ключевое слово или фразу.



Верстка логотипа по центру на узких длинных поверхностях



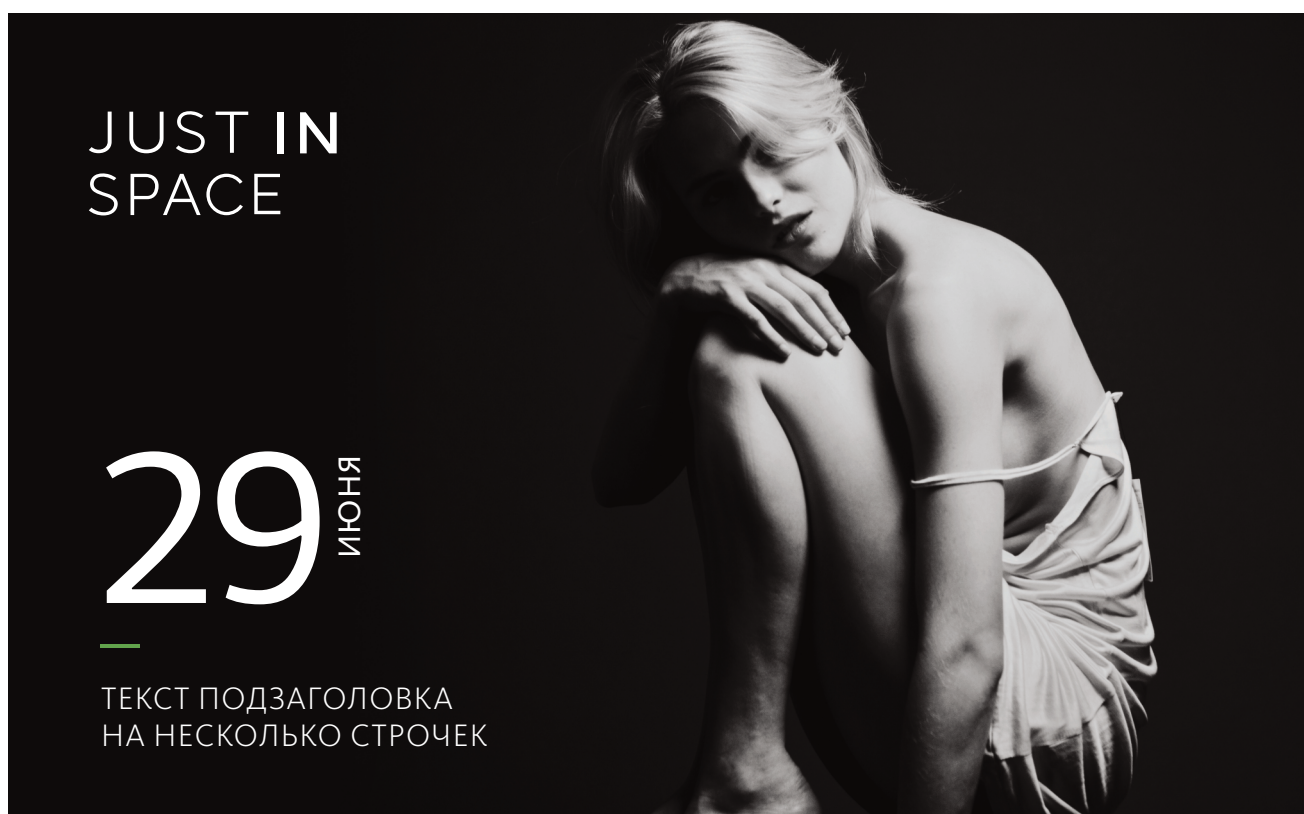
В макетах с неоднородным фоном используется верстка логотипа на черной фирменной плашке

Верстка логотипа и использование фирменных цветов

Пример размещения логотипа на фотографии со светлым однородным фоном
В основе построения макетов используется принцип ассиметрии и пустого пространства
Рекомендованное место размещения логотипа в левом верхнем углу



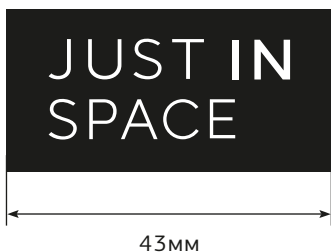
Примеры размещения логотипа на фотографии с темным однородным фоном



Рекомендуемые масштабы логотипа и фирменного блока

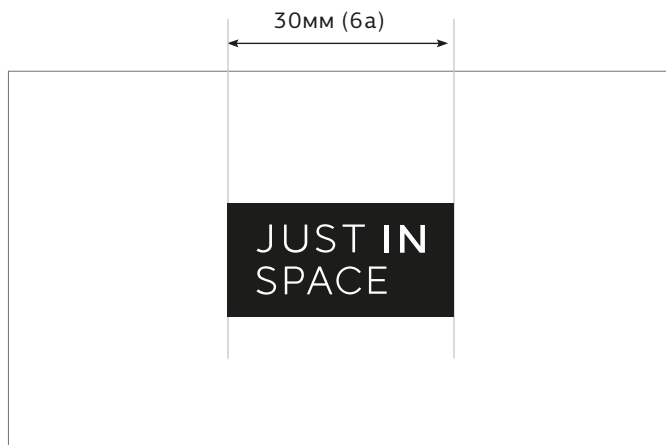


Рекомендованный размер логотипа для одиночного расположения на формате А4 и А3 (без текста).



Рекомендованный размер логотипа расположения на формате А4 и А5 с текстом (на бланке).

Минимальный размер логотипа на фирменной плашке



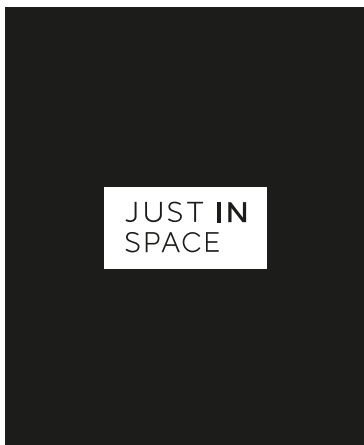
Минимальный размер логотипа без фирменной плашки



Запрещенные и разрешенные варианты использования логотипа

ЗАПРЕЩЕНО:

1) Размещать логотип на белой плашке на большом черном пространстве.

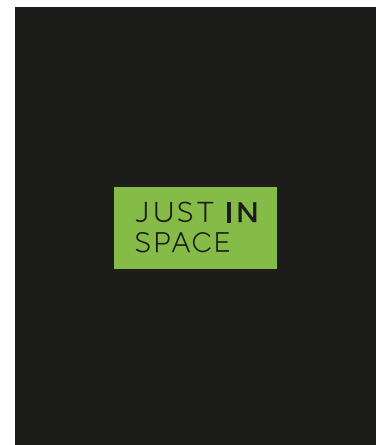


не правильно

2) Размещать логотип на каком-либо цветом фоне



правильно



не правильно

3) Размещать логотип в правой части макета



не правильно

В случае необходимости правосторонней верстки используется данная версия логотипа



возможно

4) Размещать логотип слишком близко к краю макета



не правильно



правильно

5) Менять пропорции фирменного блока, его цвет либо наклон

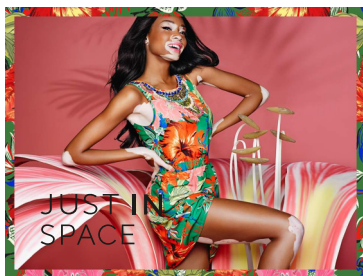


не правильно

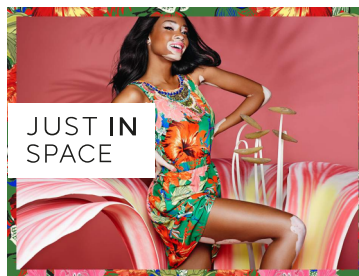


правильно

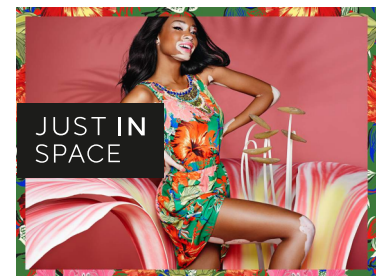
6) Размещать логотип без черной подложки на неоднородном фоне



не правильно



не правильно



правильно

Фирменные шрифты

KievitPro Black

ШРИФТ ДЛЯ ЗАГОЛОВКОВ

ШРИФТ ДЛЯ ПОДЗАГОЛОВКОВ

KievitPro Light

Шрифт для цифр

1234567890

PF Centro Sans Pro

Шрифт для написания основных
рекламных текстов.

KievitPro Book

Open Sans

Шрифт для использования на **web-сайте**, как заменитель основного фирменного шрифта. Для деловой переписки следует использовать шрифт Arial.

Пример использования фирменных шрифтов

КРЕАТИВНОЕ ПРОСТРАНСТВО

ПРОСТРАНСТВО ДЛЯ ПРОВЕДЕНИЯ ВЫСТАВОК

Мы тщательно работаем над тем, чтобы наши коллекции порадовали Вас!

Качество, оригинальность, доступность - наши принципы.

Мы открыты и дружелюбны.

Фирменные цвета

В дизайне логотипа и фирменного стиля используются в качестве основных черный и белый цвета. Черный цвет не должен доминировать, а только формировать пространство, которое выражается белым цветом, свободным, незаполненным местом. На черном фоне допускается написание небольших заголовков белым цветом. Не допускается для написания длинных текстов с описанием.



ЧЕРНЫЙ

C=0 M=0 Y=0 K=100

Pantone Black 6 C

R=0 G=0 B=0

#000000

Дополнительные цвета:

СЕРЫЙ СВЕТЛЫЙ

Цвет используется для создания фоновых заливок, на которых допускается написание текста черным цветом для создания графических акцентов.

C=0 M=0 Y=0 K=14

Pantone Cool Gray C1

R=216 G=216 B=216

#D8D8D8

СЕРЫЙ ТЕМНЫЙ

C=0 M=0 Y=0 K=60

Используется для написания текстовых сносок, комментариев.

ОЛИВКОВО-ЗЕЛЕНый

Цвет используется для создания акцентов в дизайне. (полосочек, контуров, сносок, нумерованных списков). Данный цвет не рекомендуется для использования в качестве фоновых заливок.

Цвет разрешается для формирования фона фотографий, как на примере на странице №5.

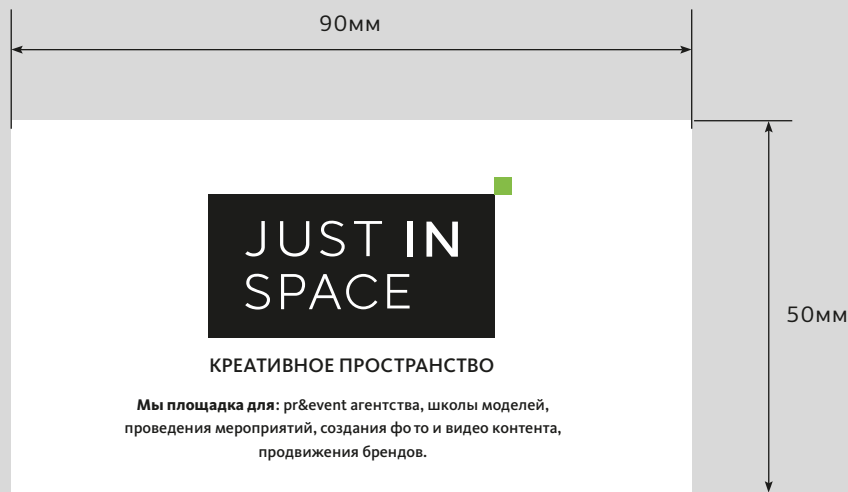
C=45 M=0 Y=90 K=0

Pantone Black 375 CP

R=150 G=187 B=81

#96BB51

Визитная карточка



Конверт евроформата

JUST IN
SPACE

КРЕАТИВНОЕ ПРОСТРАНСТВО



04070

Украина, г. Киев,
ул. Братская 6/13
+38 044 123-45-56

WE CREATE YOUR STORY

■ www.justin.space | info@justin.space

Мы площадка для: pr&event агентства | для школы моделей | для проведения мероприятий | создания фото и видео контента | для продвижения брендов

JUST IN
SPACE

КРЕАТИВНОЕ ПРОСТРАНСТВО

04070

Украина, г. Киев,
ул. Братская 6/13
+38 044 123-45-56

WE CREATE YOUR STORY

■ www.justin.space | info@justin.space

Мы площадка для: pr&event агентства | для школы моделей | для проведения мероприятий | создания фото и видео контента | для продвижения брендов

Фирменный бланк А4

КРЕАТИВНОЕ
ПРОСТРАНСТВО

JUST IN
SPACE

WE CREATE YOUR STORY



Разработка руководства
по фирменному стилю
студия «Да Винчи»

DesignLogo.com.ua

2017